

# IMPACTO DE LAS ORGANIZACIONES DE PEQUEÑOS(A) PRODUCTORES(A) DE COMERCIO JUSTO EN EL DESARROLLO COMUNITARIO EN LA ZONA FRONTERIZA MÉXICO Y GUATEMALA.



## DESARROLLO COMUNITARIO DIMENSIÓN AMBIENTAL



Las organizaciones han tomado una acción más fuerte en el manejo medioambiental, principalmente a partir de evidenciar los efectos del Cambio Climático sobre su entorno y en la producción de café.

Las organizaciones han tomado una acción más fuerte en el manejo medioambiental, principalmente a partir de evidenciar los efectos del Cambio Climático sobre su entorno y en la producción de café.

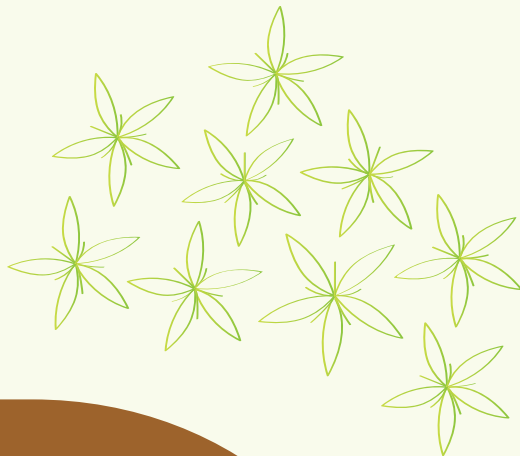
Esto ha permitido identificar y dirigir recursos para invertir en revertir los impactos medioambientales negativos y mejorar las capacidades para adaptación al Cambio Climático, por medio de programas específicos.

El desarrollo de alianzas y las certificaciones han facilitado que las organizaciones tengan una posición más proactiva y cuenten con herramientas y recursos para actuar, también eliminando viejas prácticas que dañaban el entorno.

Un motor que ha impulsado cambios en la gestión medioambiental desde las organizaciones ha sido el de las redes comerciales, las cuales han impulsado este tipo de cambios en las prácticas de las organizaciones.

Los cambios climáticos y su afectación en la producción han llevado a los (as) productores (as) a proteger el medio ambiente a través de prácticas como: la retención de aguas mieles, la gestión de redes hidráulicas en las comunidades, incorporación de técnicas agroecológicas (sombra, intercropping, etc.), el uso de biofábricas, entre otras.

Se ha contribuido a generar mayor conciencia sobre el Cambio Climático, las prácticas que contribuyen a dañar el medio ambiente, así como la necesidad de un abordaje integral para enfrentar este fenómeno desde las comunidades.



Tomado del estudio "Estudio del Impacto de las Organizaciones Productoras certificadas Fairtrade en el Desarrollo Comunitario en la zona fronteriza México y Guatemala".  
Realizado entre 2019 y 2020.

Si desea conocer más acerca de esta y otras investigaciones puede dirigirse a la siguiente dirección  
[pmel@clac-comerciojusto.org](mailto:pmel@clac-comerciojusto.org)